

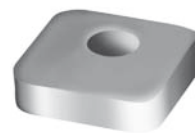


Materiale:
S235JR

Underlagsskiver er tilpasset en række beslag og anvendes, hvor afstivning af de tynde plader i beslagene er nødvendige. Det er vigtigt, at underlagsskiverne vælges og vendes således, at én kant af skiven er tæt på beslagets bukkelinie.

Tabel 1

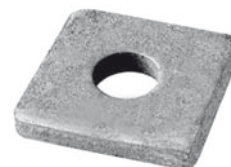
Art.Nr. Nyt	Art.Nr. Gammelt	Mål [mm]		t	Huller Ø
		A	B		
US40/40/10G-B	07001	40	40	10	13,5
US40/50/10G-B	07002	40	50	10	13,5x25
US50/50/8G-B	07003	50	50	8	18
US60/60/6G-B	07006	60	60	6	14



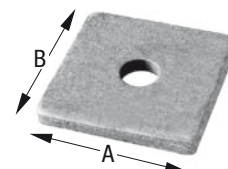
US40/40/10



US40/50/10



US50/50/8



US60/60/6



AH29050



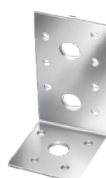
AH19050



AH16050



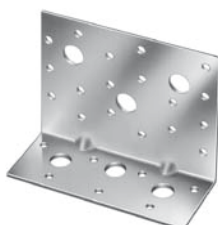
BNG60



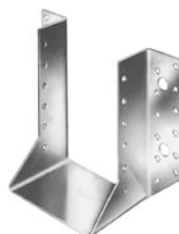
AE48



AE76



AE116



BSN100/140

Eksempler på beslag hvortil underlagsskiver anvendes