

VIMTK beslag anvendes til bæring af vinduer på huse med en udvendig teglstensmur, som skal efterisoleres.

**PAKKEINDHOLD:**

**VIMTK11535KIT:** 2 stk Konsolbeslag VIMTK1153  
10 stk Gevindstang M10, L = 290 mm  
6 stk Fløj møtrik M10  
2 stk Limpatron AT-HP  
2 stk Forlængerrør til limpatron

**VIMTK11533KIT:** 2 stk Konsolbeslag VIMTK1153  
6 stk Gevindstang M10, L = 290 mm  
6 stk Fløj møtrik M10  
2 stk Limpatron AT-HP  
2 stk Forlængerrør til limpatron

**VIMTK11522KIT:** 2 stk Konsolbeslag VIMTK1152  
4 stk Gevindstang M10, L = 290 mm  
4 stk Fløj møtrik M10  
1 stk Limpatron AT-HP  
1 stk Forlængerrør til limpatron

**VIMTK1152:** 10 stk. konsolbeslag, VIMTK1152

**VIMTK1153:** 10 stk. konsolbeslag, VIMTK1153

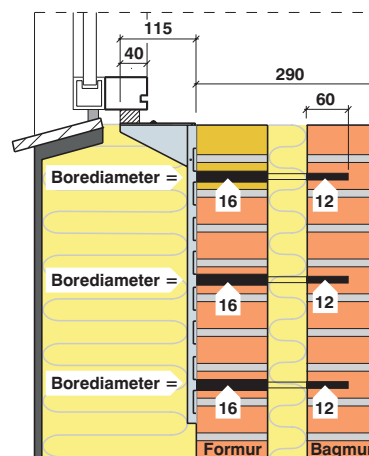
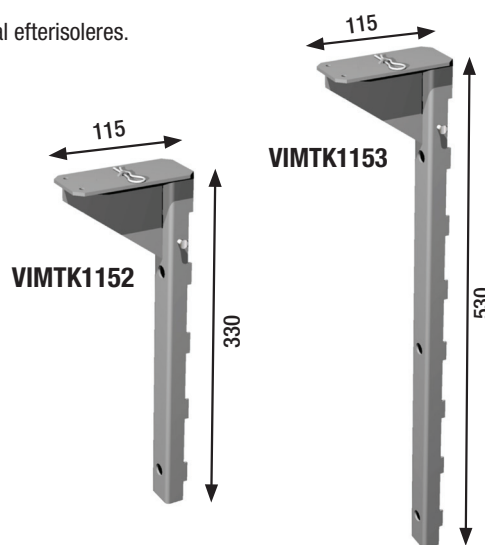
**VIGTIGT:**

*Indlimning af bolte med AT-HP lim kræver, at murens temperatur er varmere end - 5 grader.*

Der skal bores med forsigtighed. Der kan dog være behov for at anvende en slagboremaskine. Dette skal vurderes på den aktuelle byggesag.

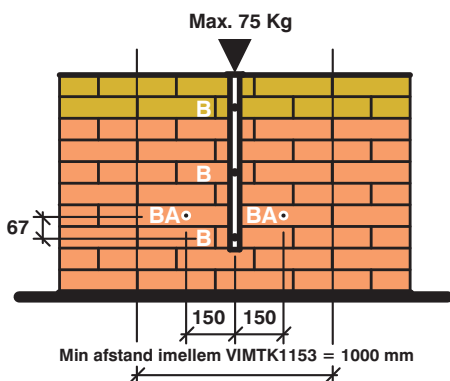
VIMTK beslaget understøtter og bærer vinduets vægt. Nødvendigt antal afhænger bl.a. af vinduselements vægt. Se også Simpson Strong-Tie® håndværkerkatalog.

For at undgå korrosion af beslaget skal der være min. 20 mm isolering foran beslaget.


**VIMTK11535KIT**

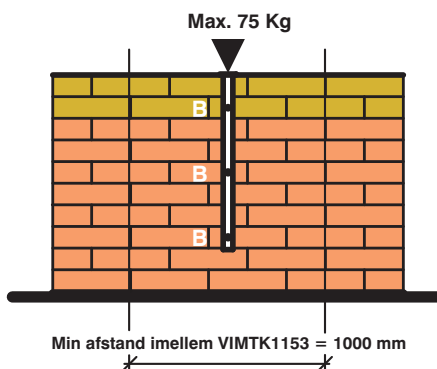
Typisk murværk fra årgang 1900 - 1970. Murværk opmuret i K mørtel (uden cement). Ved ekst. bagmur opmuret i Cellesten. Placering af 5 stk gevindstænger:

3 stk gevindstænger B til fastgørelse af VIMTK + 2 stk BA til armering af mur.


**VIMTK11533KIT**

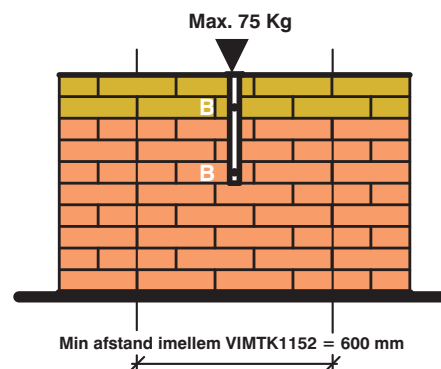
Typisk murværk fra årgang 1900 - 1970. Murværk opmuret i K mørtel (uden cement). Ved ekst. bagmur opmuret i Massivesten. Placering af 3 stk gevindstænger:

3 stk gevindstænger B til fastgørelse af VIMTK.


**VIMTK11522KIT**

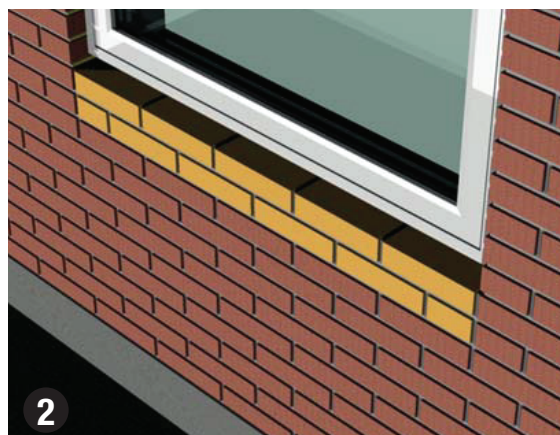
Typisk murværk fra årgang 1970 - 2012. Murværk opmuret i KC mørtel (med cement). Placering af 2 stk gevindstænger:

2 stk gevindstænger B til fastgørelse af VIMTK.





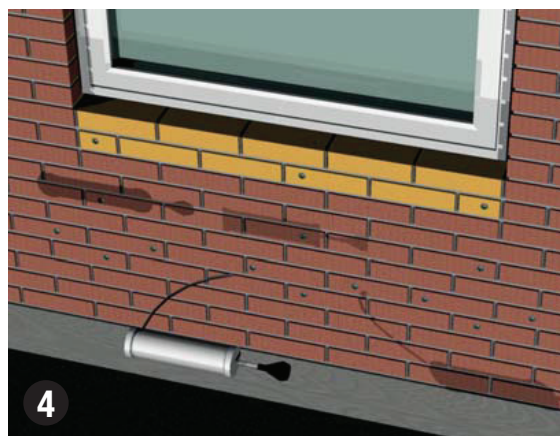
1 Sålbænk nedrives i højden min. 2 skifter.



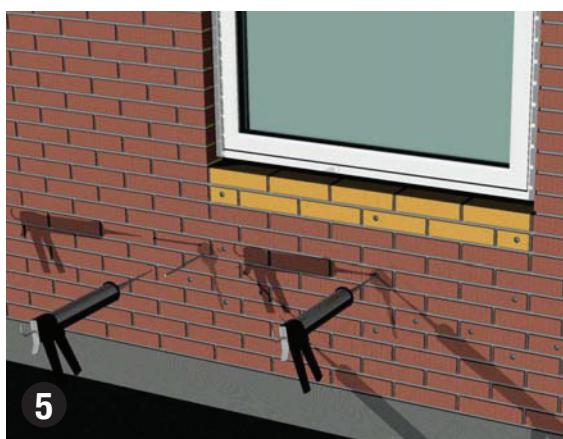
2 Der opmures 2 nye skifter i facadesten med KC mørtel.



3 U-skinne anvendes som boreskabelon. Hærdeperioden for ny opmuring skal overholdes. Der bores med yderste forsigtighed - slagboring kan komme på tale.



4 De borede huller renses grundigt med luftpumpe. Ved mur med isolering, anvendes elektriskerrør med diameter 16 mm og L = 90 mm, som forring igennem isoleringen.



5 Limpistol forlænges med rør. Der limes i bag- og formur. Gevindstænger drejes i under svagt pres. Der efterfyldes med lim omkring gevindstænger.



6 Konsolbeslag samles og monteres på gevindstænger. Beslag fastholdes med vingemøtrikker, der håndspændes.

### Fastholdelse af vindueelement for vindsug og andre tryklaster:

I siderne monteres Trykbeslag VIMT og i top og bund skråbeslag VIMS, i henhold til vinduesfabrikantens anvisninger og byggeriets rådgivende ingeniør. Se også principskitser i Simpson Strong-Tie® vinduesmontagekatalog.